

БПОУ ВО «Губернаторский колледж народных промыслов»

**Комплект
контрольно-оценочных средств
по учебной дисциплине
«Основы дизайн-проектирования изделий декоративно-
прикладного искусства»**

в рамках части основной профессиональной образовательной программы (ОПОП) по программе подготовки специалистов среднего звена по специальности 54.02.02. Декоративно-прикладное искусство и народные промыслы (по видам)

Вологда
2017 год

1. 1. Область применения комплекта контрольно-измерительных средств

Комплект оценочных средств предназначен для оценки результатов освоения программы учебной дисциплины «Основы дизайн-проектирования изделий декоративно-прикладного искусства» по специальности 54.02.02. Декоративно-прикладное искусство и народные промыслы (по видам).

КОС включают контрольные материалы для проведения текущего контроля и промежуточной аттестации в форме зачета.

1.2. Сводные данные об объектах оценивания, основных показателях оценки, типах заданий, формах аттестации

Тема раздела	Текущий контроль		Промежуточная аттестация
	Форма контроля	Оценочное средство	
Тема 3. Основы подготовительной работы для художественного проектирования.	Практическая работа	Задание в тестовой форме	Форма контроля зачет Оценочные средства Проектное задание
Тема 5. Этапы и особенности проектирования шрифтов.	Практическая работа Самостоятельная работа	Проектное задание: Упражнения Конспект источников	
Тема 7. Проектирование дизайн-объекта	Практическая работа Самостоятельная работа	Проектное задание: Конспект источников Проектное задание:	

2. Контрольно-оценочные материалы по учебной дисциплине «Основы дизайн-проектирования изделий декоративно-прикладного искусства»

2. 1. Контрольно-оценочные материалы для промежуточной аттестации по учебной дисциплине «Основы дизайн-проектирования изделий декоративно-прикладного искусства»

Контрольно-оценочные материалы предназначены для контроля и оценки результатов освоения учебной дисциплины

Промежуточная аттестация по учебной дисциплине «Основы дизайн-проектирования изделий декоративно-прикладного искусства» осуществляется в форме зачета.

Предметом оценки являются умения и знания, направленные на формирование общих и профессиональных компетенций:

уметь:

У.1. собирать и анализировать исходные данные подготовительного материала, необходимого в предпроектных исследованиях;

У.2. использовать разнообразные изобразительные и технические приемы и средства при выполнении дизайн - проекта;

У.3. осуществлять процесс дизайнерского проектирования;

знать:

З.1. теоретические основы композиции, закономерности построения художественной формы и особенности ее восприятия;

З.2. методы организации творческого процесса дизайнера;

З.3. основные изобразительные и технические средства и материалы проектной графики;

З.4. особенности графики на разных стадиях проектирования. З.2. современные принципы, методы и приемы типографики;

Условия организации аттестации, зачета

Содержание и процедура: одними из важных и обязательных условий допуска к аттестации является удовлетворительное выполнение текущих и самостоятельных работ. К зачету допускаются обучающие, имеющие менее 70 % выполненных заданий по каждому виду контроля. Зачет выставляется при условии выполнения всех практических заданий, внеаудиторной самостоятельной работы, итоговой работы зачета. Результаты зачета заносятся в сводную ведомость как *зачтено*.

Общая характеристика зачета: в ходе зачета обучающийся выполняет проектное задание, состоящее из практической части. Время выполнения проектной деятельности – 10 академических часов.

Критерии оценки выполнения практического задания промежуточной аттестации студентов.

Зачет относится к одной из форм промежуточной аттестации студентов. Суть его в том, чтобы проверить усвоение студентами полученного материала.

Цель проведения зачета в первую очередь оценить уровень усвоенного материала студентом; понять, насколько студент усвоил теоретическую часть, имеет ли представление о практической ее стороне; убедиться в том, что у студента развито образное и творческое мышление, которое просто необходимо при изучении определенных дисциплин. Ну и, конечно же, нужно понять, умеет ли обучающийся синтезировать знания и трансформировать их для применения на практике.

Зачет проводится в качестве практического задания.

Задание: Конструирование формы изделия на планшете в проекции и с разверткой изделий. Подготовка поверхности к работе. Обтяжка планшета ватманом в технологической последовательности. Определение рабочего поля. Последовательность разметки текста и разверток изделий. Построение букв содержания. Проработка деталей композиции. Контроль качества выполненной работы.

Примерные темы работ: Проектирование формы кухонного набора, шкатулки, подноса, декоративной тарелки, предмета интерьера, на выбор по желанию.

Требования к работе и критерии оценки:

1. Полнота и соответствие работы поставленным целям и задачам.
2. Убедительная концепция.
3. Грамотное обоснование.
4. Выразительное графическое решение.

Условия выполнения задания:

Помещение: учебная аудитория.

Материалы и инструменты: бумага – ватман ФА1, планшет, измерительные инструменты (линейка, циркуль) для выполнения разметки композиции, построения шрифта и текстовой части плаката, краски (темпера, гуашь), кисти и другие графические материалы.

Основные источники:

1. Ткаченко О.Н. Дизайн и рекламные технологии: Учебное пособие / О.Н. Ткаченко; под ред. Л.М. Дмитриевой; Омский гос. технический университет (ОмГТУ). - М.: Магистр: НИЦ ИНФРА-М, 2013. Режим доступа: <http://znanium.com/catalog/product/429223>.

2. Ткаченко О.Н. Дизайн и рекламные технологии: Учебное пособие / Ткаченко О.Н.; Под ред. Дмитриевой Л.М. - М.:Магистр, НИЦ ИНФРА-М, 2017. ЭБС «Знаниум». Режим доступа: <http://znanium.com/catalog/author/80c2f837-f859-11e3-9766-90b11c31de4c>

Требования к работе и критерии оценки:

1. Полнота и соответствие работы поставленным целям и задачам.
2. Убедительная концепция.
3. Грамотное обоснование.
4. Выразительное графическое решение.

КРИТЕРИИ ОЦЕНКИ по выполнению практической работы для зачета

№ п/п	Ф.И.О. студента	Качество исполнения	Правильное использование материалов	Оригинальность художественного образа	Творческий подход	Соответствие и раскрытие темы задания	Общий балл	Оценка
		0-5 балла	0-5 балла	0-5 балла	0-5 балла	0-5 балла		

2. 2. Комплект контрольно-оценочных средств и материалов для проведения текущего контроля

Критерии оценки:

- правильность ответа по содержанию задания (учитывается количество и характер ошибок при ответе);
- полнота и глубина ответа (учитывается количество усвоенных фактов, понятий и т.п.);
- сознательность ответа (учитывается понимание излагаемого материала);
- логика изложения материала (учитывается умение строить целостный, последовательный рассказ, грамотно пользоваться специальной терминологией);
- рациональность использованных приемов и способов решения поставленной учебной задачи (учитывается умение использовать наиболее прогрессивные и эффективные способы достижения цели);
- своевременность и эффективность использования наглядных пособий и технических средств при ответе (учитывается грамотно и с пользой применять наглядность и демонстрационный опыт при устном ответе);

- использование дополнительного материала (обязательное условие);
- рациональность использования времени, отведенного на задание (не одобряется затянутость выполнения задания, устного ответа во времени, с учетом индивидуальных особенностей студентов).

Оценка «5» ставится, если студент:

- 1) полно и аргументированно отвечает по содержанию вопроса;
- 2) обнаруживает понимание материала, может обосновать свои суждения, применить знания на практике, привести необходимые примеры;
- 3) излагает материал последовательно и правильно, с соблюдением логической последовательности;

Оценка «4» ставится, если студент дает ответ, удовлетворяющий тем же требованиям, что и для оценки «5», но допускает 1-2 ошибки, которые сам же исправляет.

Оценка «3» ставится, если студент обнаруживает знание и понимание основных положений данного задания, но:

- 1) излагает материал неполно и допускает неточности в определении понятий или формулировке правил, понятий, фактов, экономических закономерностей;
- 2) не умеет достаточно глубоко и доказательно обосновать свои суждения и привести свои примеры;
- 3) излагает материал непоследовательно и допускает ошибки.

Оценка «2» ставится, если студент обнаруживает незнание ответа на соответствующее задание, допускает ошибки в формулировке определений и правил, искажающие их смысл, беспорядочно и неуверенно излагает материал.

Оценка выполнения практической работы по теме 3. «Основы подготовительной работы для художественного проектирования»

Цель: ознакомиться с особенностями конструкций и техническими приёмами обтяжки планшета ватманом в его технологической последовательности.

Задачи: подготовить планшет к работе, согласно его технологической последовательности.

Задание: выполнить обтяжку планшета согласно его технологической последовательности.

Материалы: Бумага ватман ФА1, клей ПВА, кнопки, вода, поролон.

Форма контроля: Практический контроль.

Время работы: 1 час.

Критерии оценки:

Оценка «5» ставится студенту если:

- планшет обтянут в соответствии с технологической последовательностью;
- обтяжка выполнена аккуратно ровно, гладко;
- обтяжка выполнена самостоятельно в соответствии со временем.

Оценка «4»

- планшет обтянут с некоторыми нарушениями технологической последовательности;
- обтяжка выполнена не очень аккуратно;
- обтяжка выполнена самостоятельно, но не вовремя.

Оценка «3»

- планшет обтянут с нарушениями технологической последовательности;
- обтяжка выполнена не аккуратно, со складками;
- обтяжка выполнена не вовремя.

Оценка «2»

- планшет не обтянут;

Примеры выполнения работ:



Оценка выполнения практической работы по Теме 5. Этапы и особенности проектирования шрифтов.

Цель: Применение принципов структурной организации элементов шрифта в проектной деятельности.

Задачи: изучить особенности построения шрифтов по модульной сетке; рассмотреть и проанализировать структуру построения рубленного, круглого декоративного и узкого архитектурного видов шрифтов; применяя полученные знания, выполнить поэтапное построение слов по модульной сетке.

Задание: выполнить поэтапное построение слова по модульной сетке на примере рубленного шрифта; выполнить поэтапное построение фразы разными видами и на примере круглого декоративного и узкого архитектурного шрифтов.

Материалы: бумага, измерительные инструменты (линейка), карандаш, ластик.

Форма контроля: Практический контроль.

Время работы: 8 час.

Критерии оценки:

Оценка «5» ставится студенту если:

- композиция и шрифт построены в соответствии с заданием;
- набор элементов выполнен качественно и необходимого количества;
- приёмы соединения элементов буквы выполнены аккуратно;
- работа выполнена самостоятельно в соответствии со временем.

Оценка «4»

- композиция и шрифт построены с незначительными нарушениями задания;
- набор элементов выполнен не очень качественно и не имеет необходимого количества;
- приёмы соединения элементов буквы выполнены с недочетами;
- работа выполнена самостоятельно в соответствии со временем.

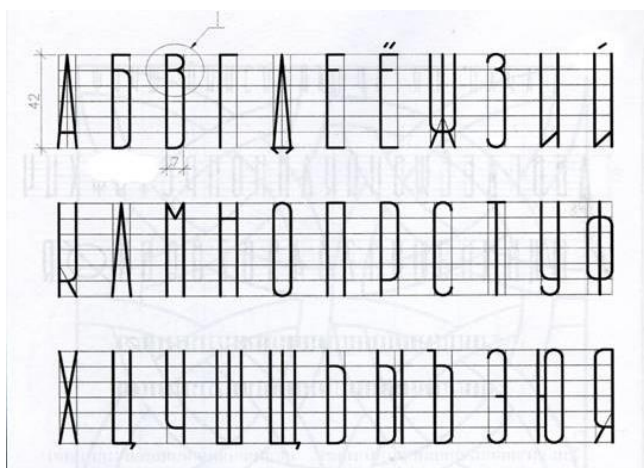
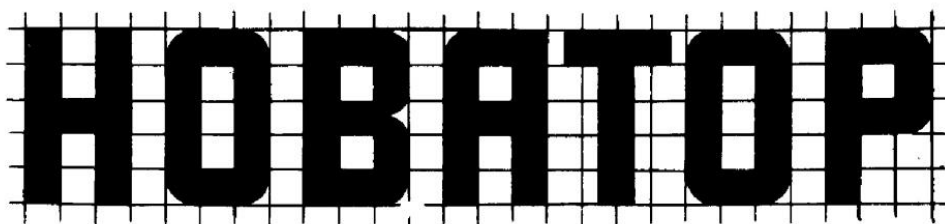
Оценка «3»

- композиция и шрифт не имеют заданной выразительности, так как построены с нарушением задания;
- приёмы соединения элементов буквы выполнены неаккуратно;
- работа выполнялась с посторонней помощью.

Оценка «2»

- композиция не построена;
- отсутствует наличие модульной сетки;
- шрифт построен неправильно;
- композиция не состоялась.

Примеры выполнения работ:



Оценка выполнения практической работы по Теме 7. Проектирование дизайн-объекта

Цель: Конструирование формы изделия на планшете в проекции и с разверткой

Задачи: определить концепцию «открытой формы» художественного проектирования; определить цели, отбор содержания, организацию проектной работы; синтезировать набор возможных решений задач или подходов к выполнению проекта; разработать проектную идею, основанную на творческом подходе к поставленным задачам; создать комплексное функциональное и композиционное решение проектного задания.

Задание: Конструирование формы изделия на планшете в проекции и с разверткой.

Подготовка поверхности к работе. Обтяжка планшета ватманом в технологической последовательности. Определение рабочего поля. Последовательность разметки текста и разверток изделий. Построение букв содержания. Проработка деталей композиции. Контроль качества выполненной работы.

Материалы: бумага, измерительные инструменты (линейка), карандаш, ластик.

Примерные темы работ: Проектирование формы кухонного набора, шкатулки, подноса, декоративной тарелки, предмета интерьера, на выбор по желанию.

Форма контроля: Практический контроль.

Время работы: 10 час.

Критерии оценки:

Полнота и соответствие работы поставленным целям и задачам.

2. Убедительная концепция.
3. Грамотное обоснование.
4. Выразительное графическое решение.

КРИТЕРИИ ОЦЕНКИ по выполнению проектной деятельности для зачета

№ п/п	Ф.И.О. студента	Качество исполнения	Правильное использование материалов	Оригинальность художественного образа	Творческий подход	Соответствие и раскрытие темы задания	Общий балл	Оценка
		0-5 балла	0-5 балла	0-5 балла	0-5 балла	0-5 балла		

Зачет определяется по степени выполнения проектного задания и проходит в качестве просмотра готовых работ.

Примеры выполнения работ:

